

REM – Rete Ecologica Marche

<https://map.regione.marche.it/rem>

Guida all'uso del portale WebGIS

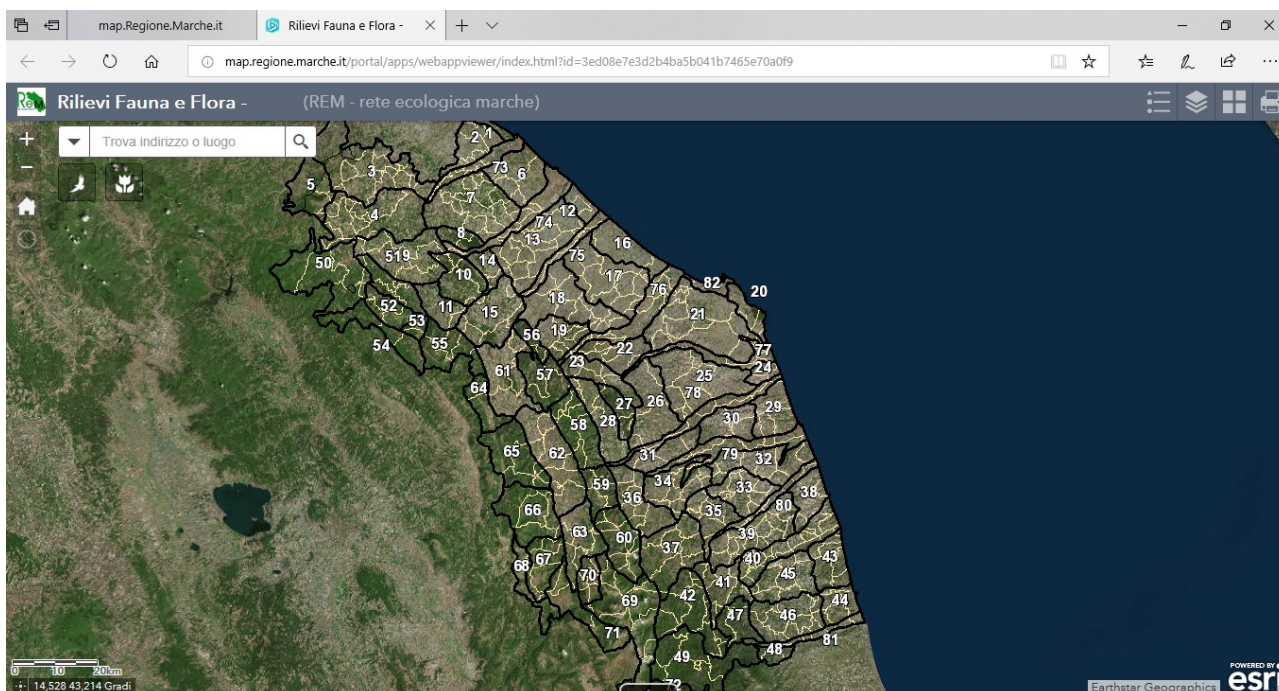


Sommario

- **Introduzione**
- **La Mappa**
- **I Tool di Navigazione**
- **Interagire con i layer**
- **Le interrogazioni**
- **Le Legende**
- **Le Mappe di Base**
- **I Filtri**
- **La Stampa**
- **Struttura dei livelli informativi e servizi WMS**

Introduzione

La pubblicazione WebGIS della REM - Rete Ecologica Marche consente di visualizzare e interrogare le mappe cartografiche in modo semplice e intuitivo attraverso l'utilizzo di una serie di tools che consentono di eseguire le più comuni operazioni di analisi GIS sui dati pubblicati attraverso la rete internet.



La Mappa

Il quadro principale è la finestra cartografica nella quale sono visualizzati i dati geografici e con la quale è possibile interagire attraverso una serie di tools di navigazione, interrogazione e ricerca.

Il controllo della visibilità dei diversi livelli informativi pubblicati consente la personalizzazione della mappa. E' inoltre possibile stabilire quali livelli interrogare al fine di semplificare la consultazione delle informazioni di carattere alfanumerico associate agli elementi geografici.

Su alcuni livelli informativi sono applicabili i filtri in modo da agevolare le ricerche e l'analisi delle informazioni definendo dei sottoinsiemi di dati.

La pubblicazione consente di cambiare la base cartografica di sfondo scegliendo quella più utile da una ampia galleria di mappe di base.

La mappa può essere stampata utilizzando un tool che consente di scegliere sia il formato della carta sia la scala di rappresentazione.


I Tool di navigazione

Una serie di tool di navigazione consentono lo spostamento in mappa e la definizione della scala di rappresentazione o lo zoom su una specifica zona.


Pan – Per spostare la mappa:

- Click con il mouse e spostarlo per trascinare la mappa nella posizione desiderata (click and drag)


Zoom In – Per effettuare uno zoom sulla mappa con aumento del fattore di scala (ingrandimento):

- Click con il mouse sul bottone  per aumentare la scala di un fattore fisso.
- Scroll verso l'alto della rotella del mouse
- Tenere premuto il tasto SHIFT della tastiera e definire con il mouse un rettangolo che individui la una zona della mappa da ingrandire (click and drag)

Zoom Out – Per effettuare uno zoom sulla mappa con diminuzione del fattore di scala (riduzione):

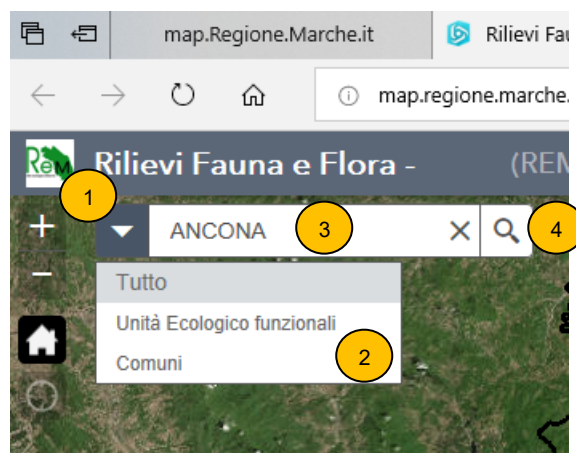
- Click con il mouse sul bottone  per diminuire la scala di un fattore fisso.
- Scroll verso il basso della rotella del mouse
- Tenere premuto il tasto CTRL-SHIFT della tastiera e definire con il mouse un rettangolo che individui la una zona della mappa da ingrandire (click and drag). Più ridotta sarà l'area selezionata, maggiore il fattore di zoom out applicato.

Zoom Massima estensione – Per effettuare uno zoom alla massima estensione della mappa:

- Click con il mouse sul bottone 

Zoom su elemento – Per effettuare lo zoom all'estensione di un elemento:

1. Click sulla freccia verso il basso del tool di ricerca
2. Selezionare il livello da ricercare (per default ricerca su tutti i livelli elencati)
3. Digitare nella casella di testo l'elemento da ricercare
4. Click sulla lente di ricerca



Interagire con i layer

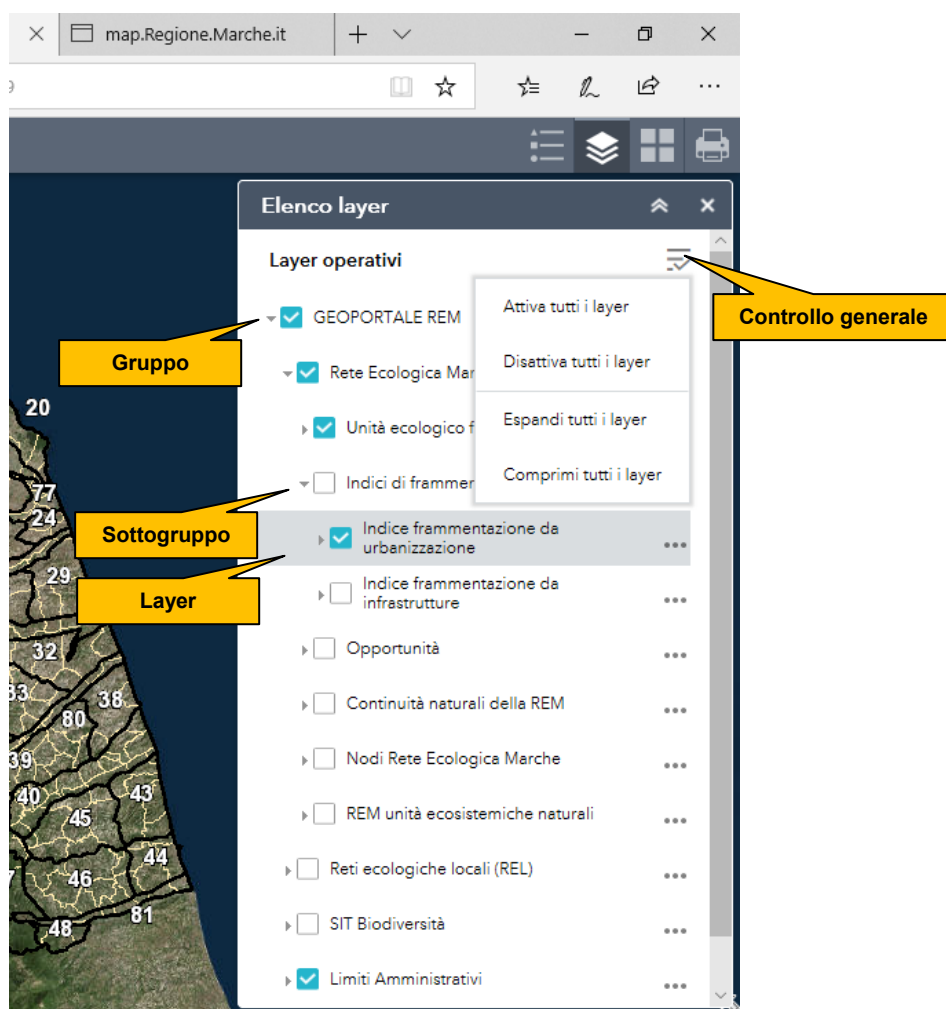
I layer che compongono la mappa sono organizzati in una struttura ad albero, raggruppati in gruppi e sottogruppi omogenei per tipologia di tematismo.


La visibilità di un gruppo, sottogruppo e del layer è controllata dal check della visibilità, a sinistra del nome nella finestra "Elenco layer".

- Gruppo, sottogruppo o layer visibile.
- Gruppo, sottogruppo o layer invisibile.

Lo spegnimento di un gruppo comporta lo spegnimento di tutti gli elementi in esso contenuti (sottogruppi o layer). Un sottogruppo o un layer con il check di visibilità attivo risulta comunque non visibile se è spento il gruppo al quale appartiene.

Ciascun gruppo o sottogruppo può essere espanso con un click sulla freccia in basso a sinistra del check della visibilità, che si trasforma in una freccia in basso. Un click sulla freccia in basso comprime l'elemento.



Nella finestra "Elenco layer" un click sul tool del controllo visibilità e compattazione,  apre una finestra sulla quale è possibile selezionare l'Attivazione/Disattivazione e l'Espansione/Compressione di tutti i layer.

L'espansione di un layer consente la visualizzazione della legenda.

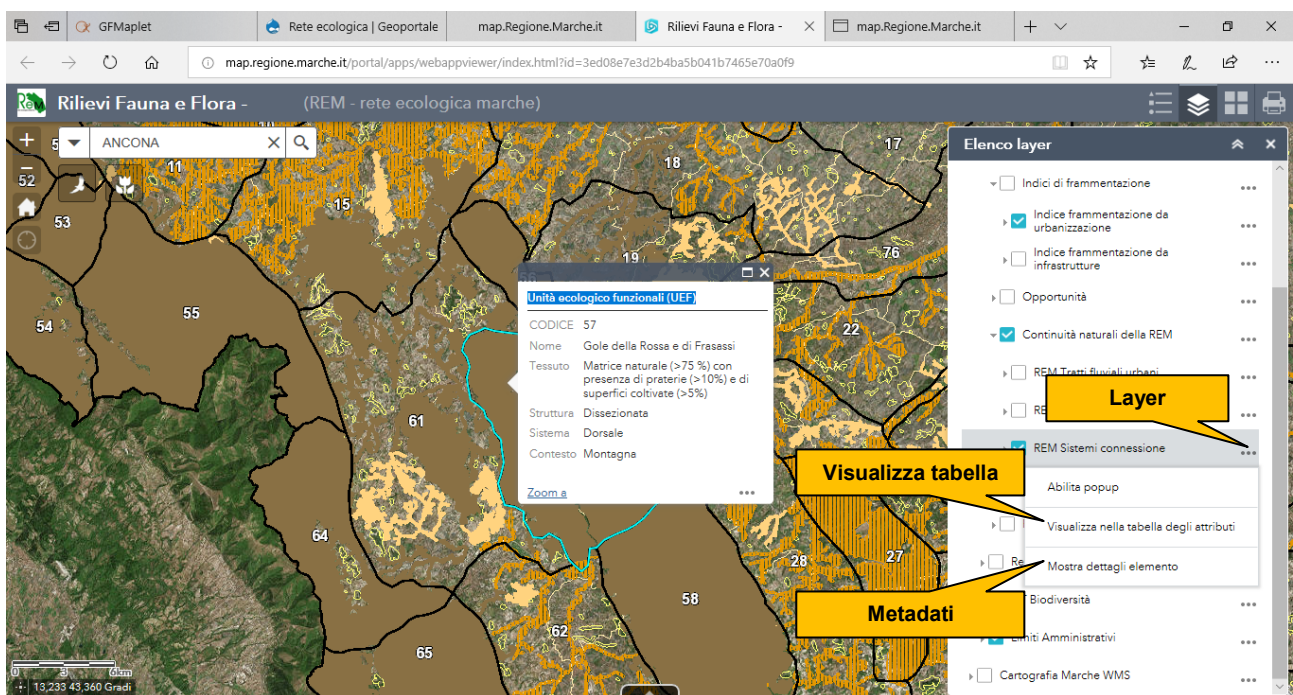
Le Interrogazioni

Ciascun layer è interrogabile con la funzione di identificazione che consente di visualizzare le informazioni alfanumeriche associate.

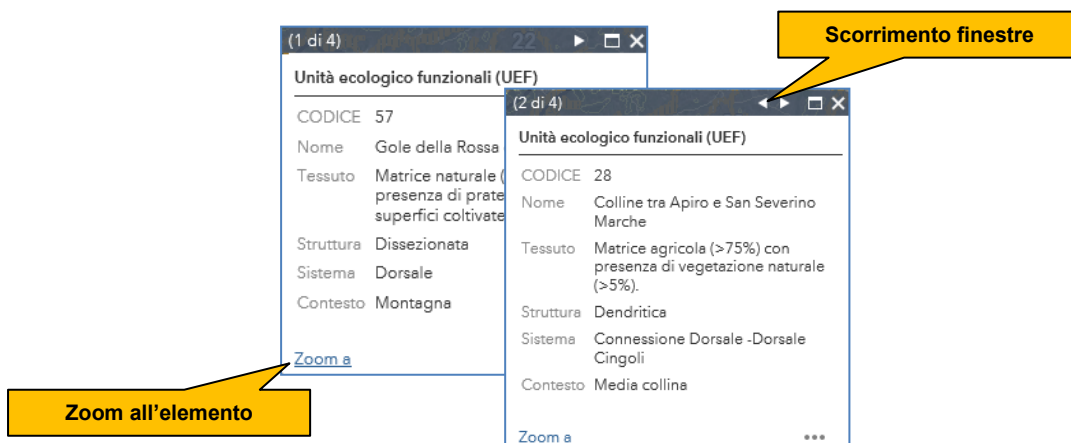
Il tool di identificazione è sempre attivo. Per il suo utilizzo è sufficiente un click sugli oggetti desiderati.

L'identificazione è applicata ai soli layer che hanno il popup abilitato. Per l'abilitazione del popup di un layer è necessario un click sui 3 puntini a destra del layer per aprire un menu di selezione e un click sulla voce Abilita popup.

Il menu di selezione consente inoltre l'apertura della tabella degli attributi del tema e la visualizzazione dei metadati.



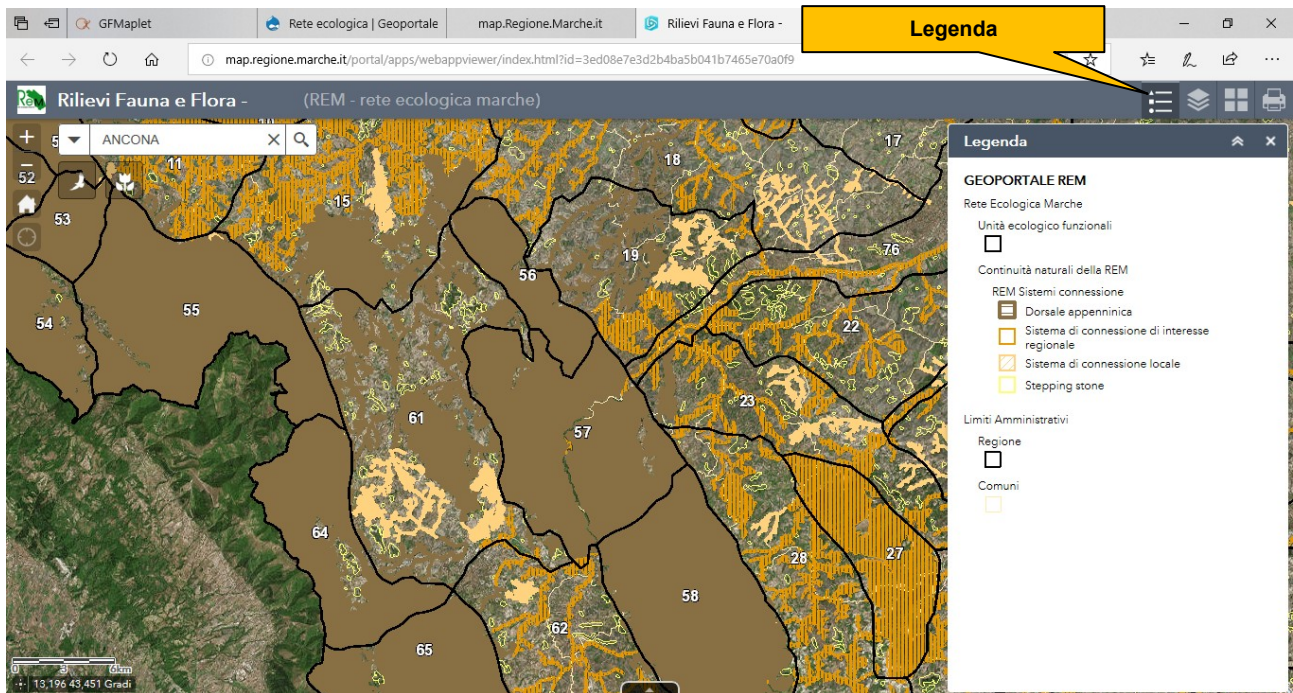
Se più layer hanno il popup attivato, i risultati dell'identificazione sono visualizzati in una finestra multipla (una finestra per ciascun layer). Le frecce in alto a destra nella finestra di identificazione consentono la visualizzazione delle informazioni dei diversi layer.



Il sistema consente lo zoom all'elemento associato alla scheda con un click sulla voce "Zoom a".

Le Legende

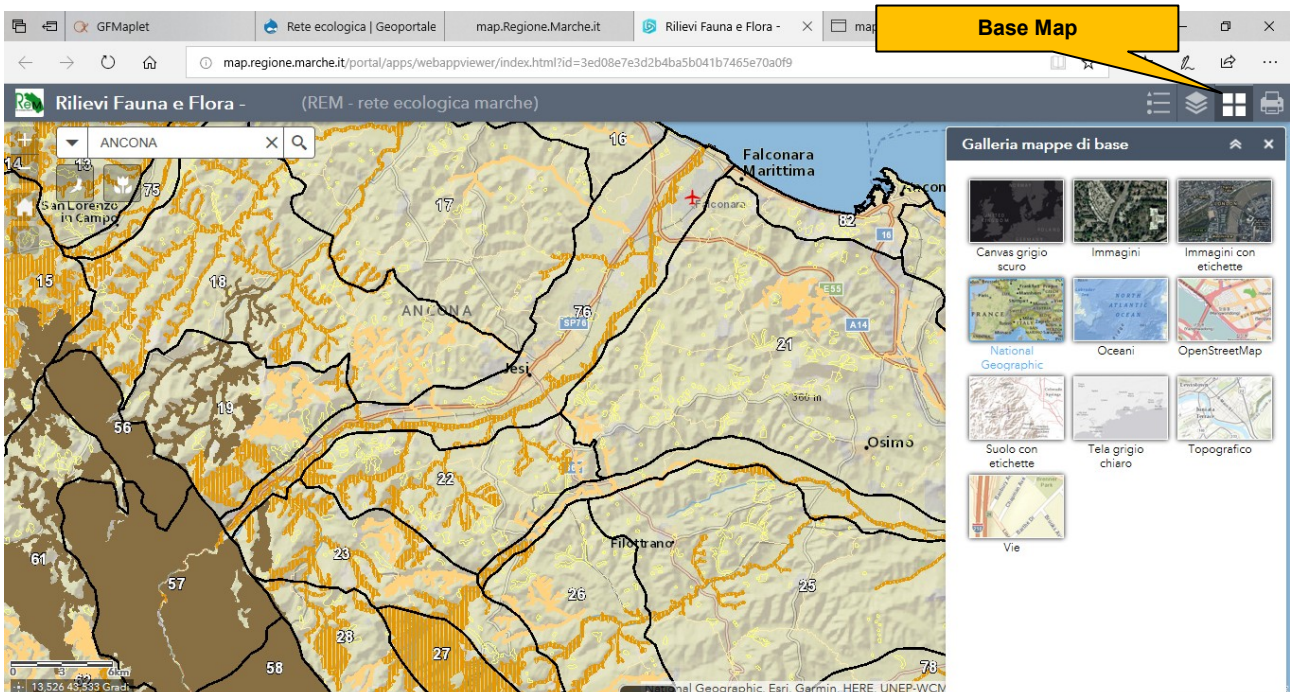
Il tool “Legenda” apre una finestra contenente le legende dei soli temi visibili.



Le Mappe di Base

L'utente ha la possibilità di personalizzare la mappa cambiando la cartografia di base attraverso la selezione tra una ampia galleria di cartografie.

La selezione della base cartografica desiderata è possibile nell finestra “Galleria mappe di base” attivabile con un click sul relativo tool.

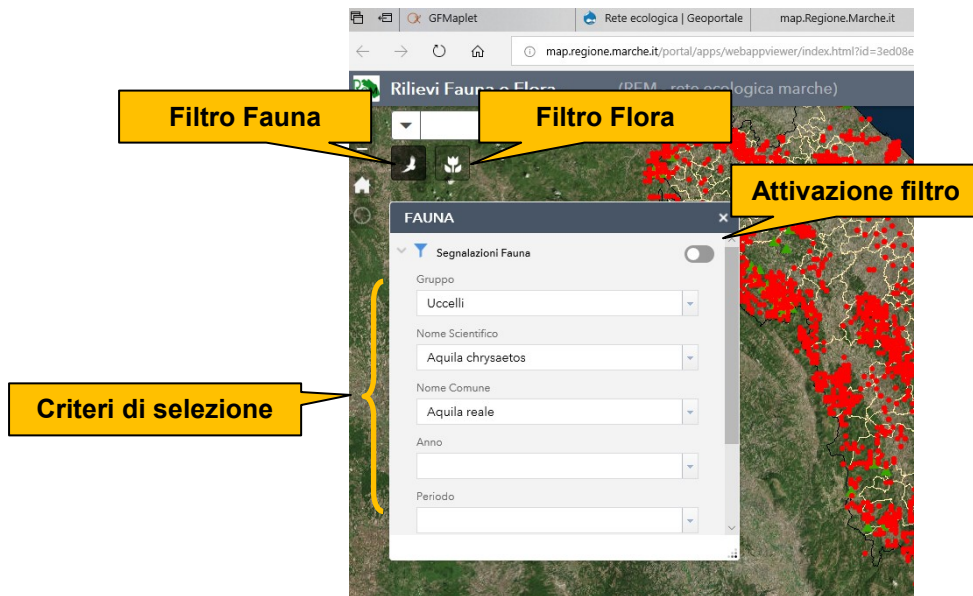


I Filtri

Su alcuni livelli è possibile l'attivazione di filtri che consentono la definizione di sottoinsiemi di informazioni attraverso query della banca dati alfanumerica.

In particolare, i filtri sono associati ai due layer del sottogruppo "Segnalazioni" (nel gruppo "SIT Biodiversità"):

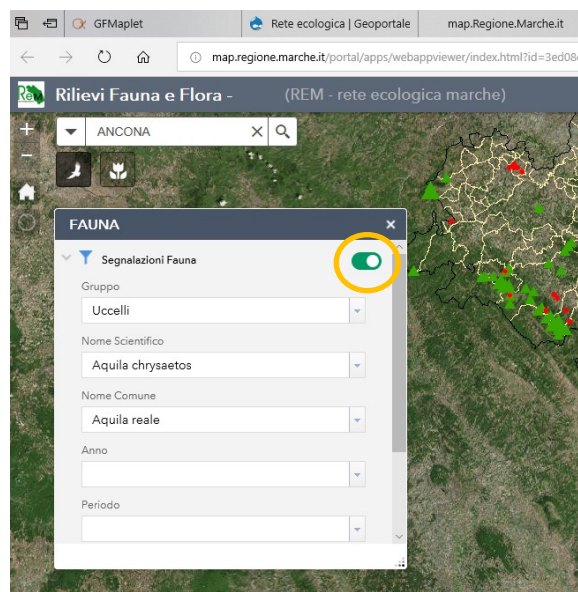
- Segnalazioni Fauna
- Segnalazioni Flora



Un clic sul tool "Filtro Fauna" apre la finestra "Fauna" dove è possibile definire i criteri di selezione (Gruppo, Nome scientifico, Nome comune,).

Il bottone in alto a destra nella finestra consente l'Attivazione/Disattivazione del filtro.

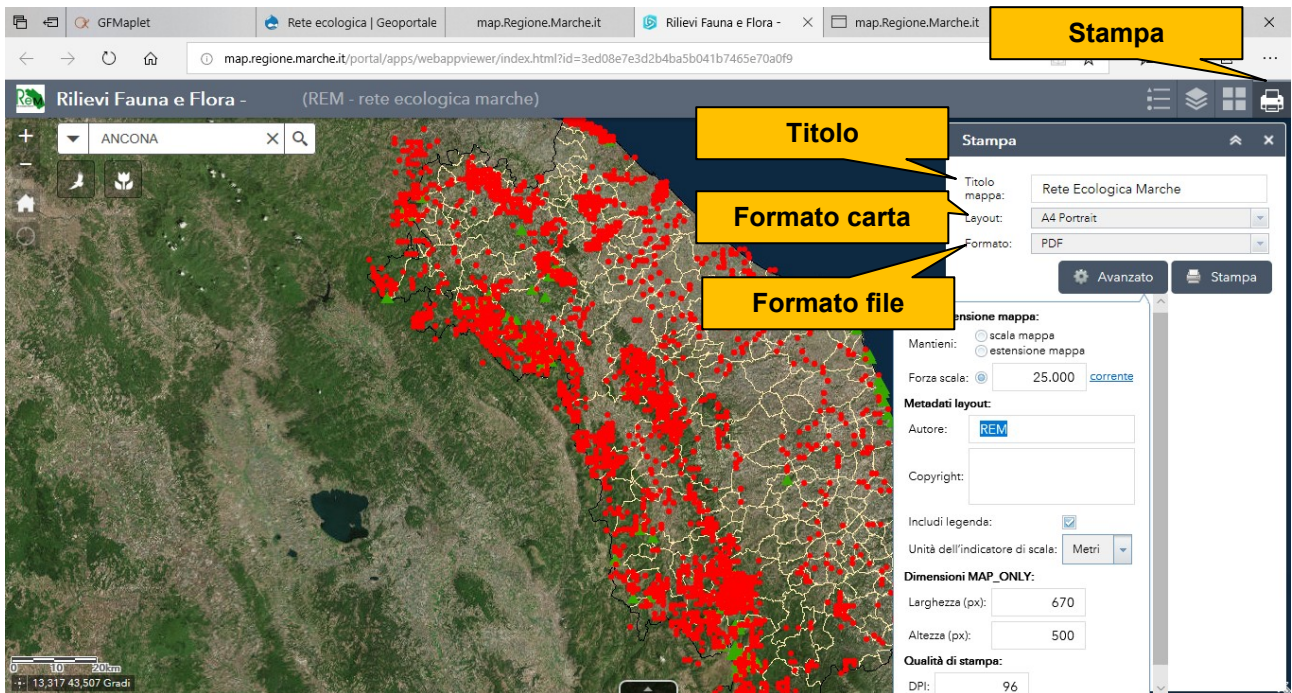
Una volta attivato il filtro, in mappa è visualizzato il solo sottoinsieme di elementi definito dal filtro.



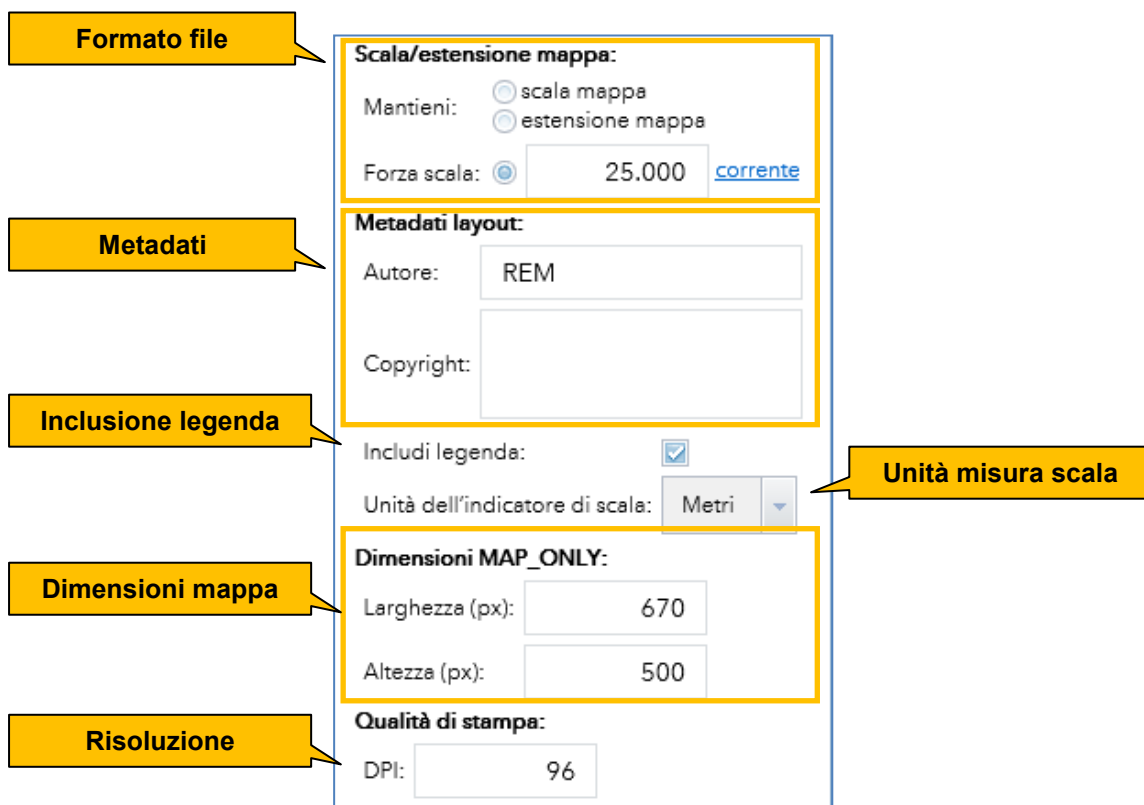
La Stampa

Il tool di stampa consente la produzione di layout in diversi formati (PDF, JPG, GIS, ...).

Nella finestra "Stampa" è possibile definire il titolo, il formato di output, e le dimensioni del foglio.



Un click sul bottone **Avanzato** apre una finestra nella quale è possibile alcuni parametri del layout come, ad esempio, la scala, l'autore, l'inserimento della legenda, ...



Struttura dei livelli informativi e servizi WMS

Limiti amministrativi

Regione
Comuni

https://map.regione.marche.it/arcgis/services/REM/Limiti_Amministrativi/MapServer/WMServer?request=GetCapabilities&

Rete Ecologica Marche

Continuità naturali della REM

REM Aree connessione sensibili
REM Sistemi connessione
REM Tratti fluviali urbani

Indici di frammentazione

Indice di frammentazione da infrastrutture
Indice di frammentazione da urbanizzazione

Nodi Rete Ecologica Marche

REM Nodi aggiunti REM
REM Nodi aree floristiche
REM Nodi Oasi Protezione Fauna
REM Nodi Siti Natura 2000
REM Buffer nodi

Opportunità

REM Opportunità aree industriali dismesse
REM Opportunità aree in edificate Piano Gestione Costa 2005
REM Opportunità aree protette 394
REM Opportunità Progetti Speciali Ambientali
REM Opportunità PTC-AN
REM Opportunità PTC-MC

REM Unità ecosistemiche naturali

Unità ecologico funzionali

https://map.regione.marche.it/arcgis/services/REM/Rete_Ecologica_Marche/MapServer/WMServer?request=GetCapabilities&

Reti ecologiche locali (REL)

REL Aree
REL Nodi
REL Sistemi continuità

REL Fermano

REL Fermano Obiettivi
REL Fermano Unità ecosistemiche

https://map.regione.marche.it/arcgis/services/REM/Reti_ecologiche_locali/MapServer/WMServer?request=GetCapabilities&

SIT Biodiversità

Agricoltori custodi

Vegetazione

Habitat Natura 2000 50k
Paesaggio vegetale 10k (solo siti N2K)
Unità di paesaggio vegetale
Vegetazione naturale 50k
Vegetazione potenziale

Segnalazioni

Segnalazioni Fauna
Segnalazioni Flora

Fruizione

Catasto sentieri
Progetto ciclovie Marche

Aree di riferimento

Reticolo UTM 10Km
Reticolo UTM 1Km
Sezioni CTR
Siti Natura 2000

Altri dati

Alberi monumentali Marche
Aree MEDWET Marche
Carta ittica Marche
Monitoraggio Habitat costieri Marche
Progetto Costa Aree Protette Marche

https://map.regione.marche.it/arcgis/services/REM/SIT_Biodiversita/MapServer/WMServer?request=GetCapabilities&